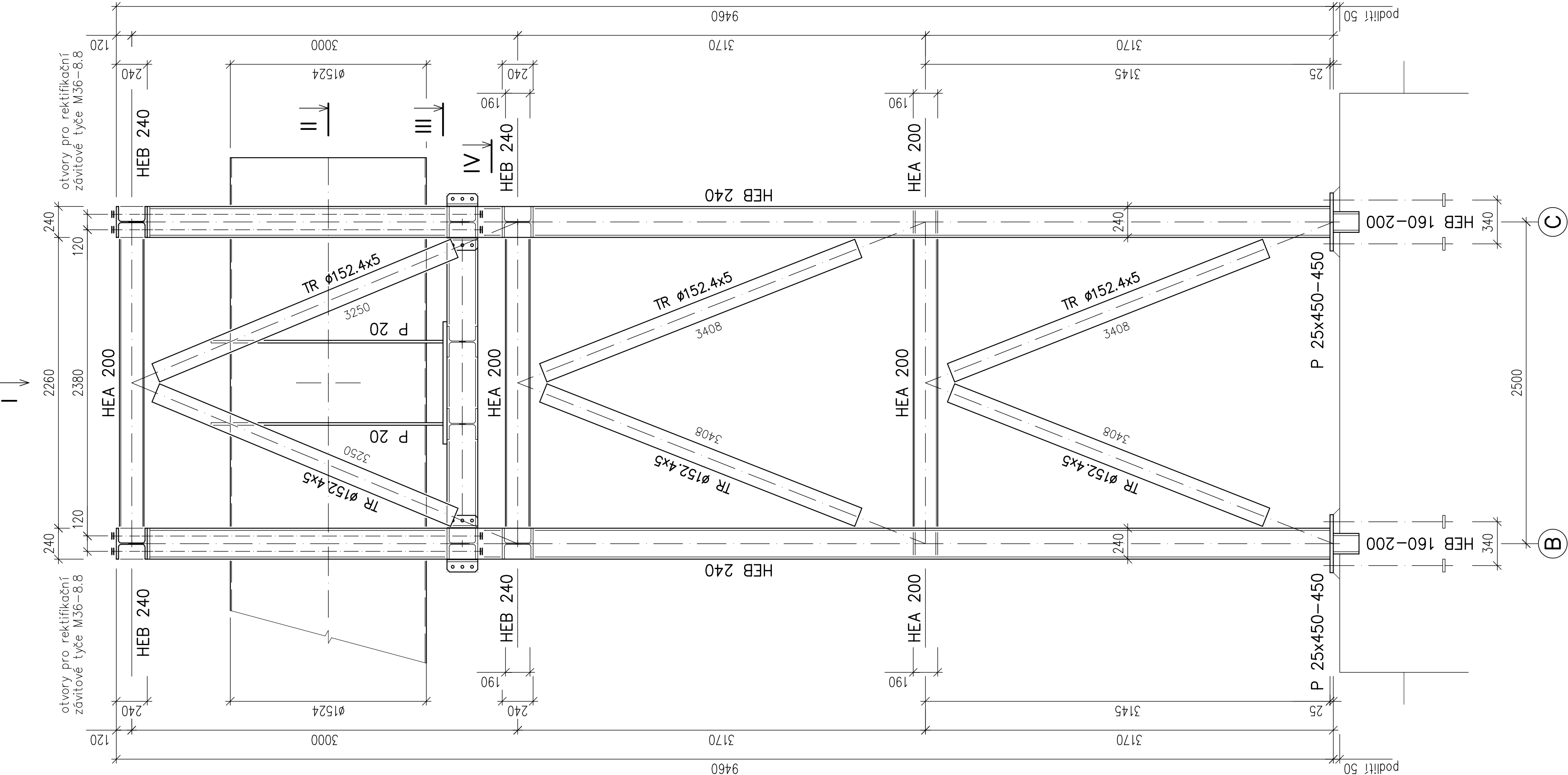


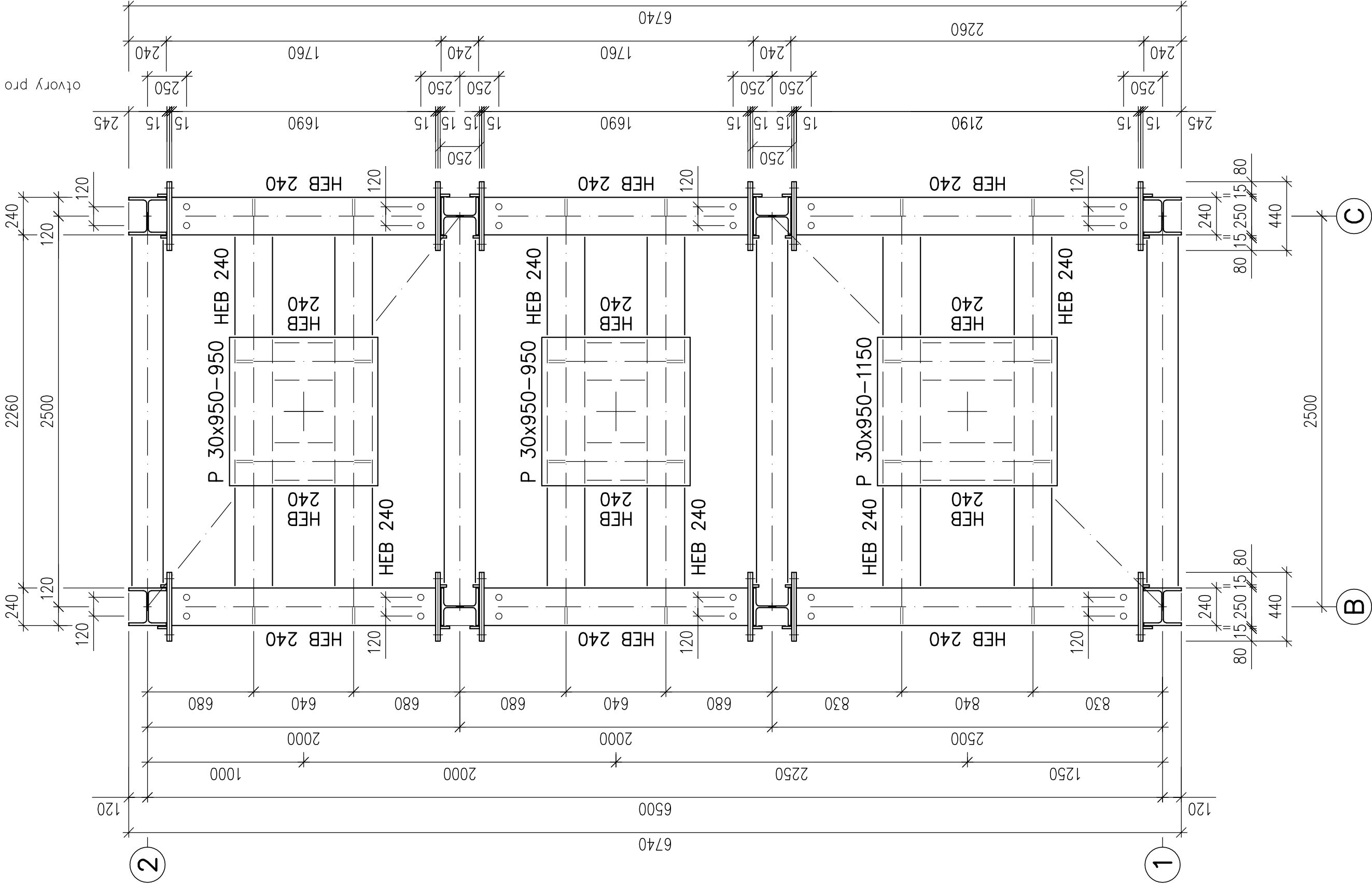
Pevná bárka (osy B–C/1–2)

M 1:25



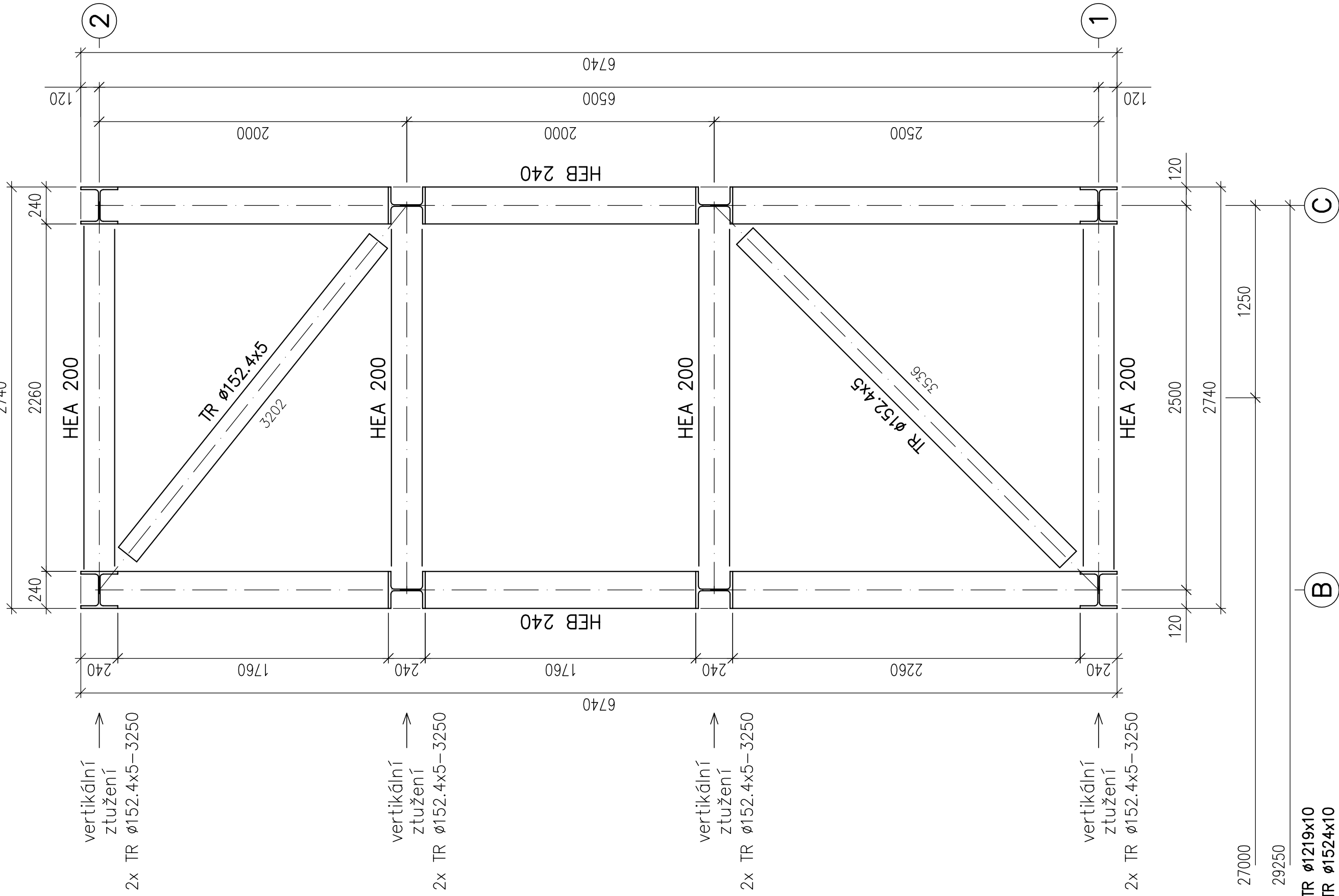
Půdorysný řez III

M 1:25



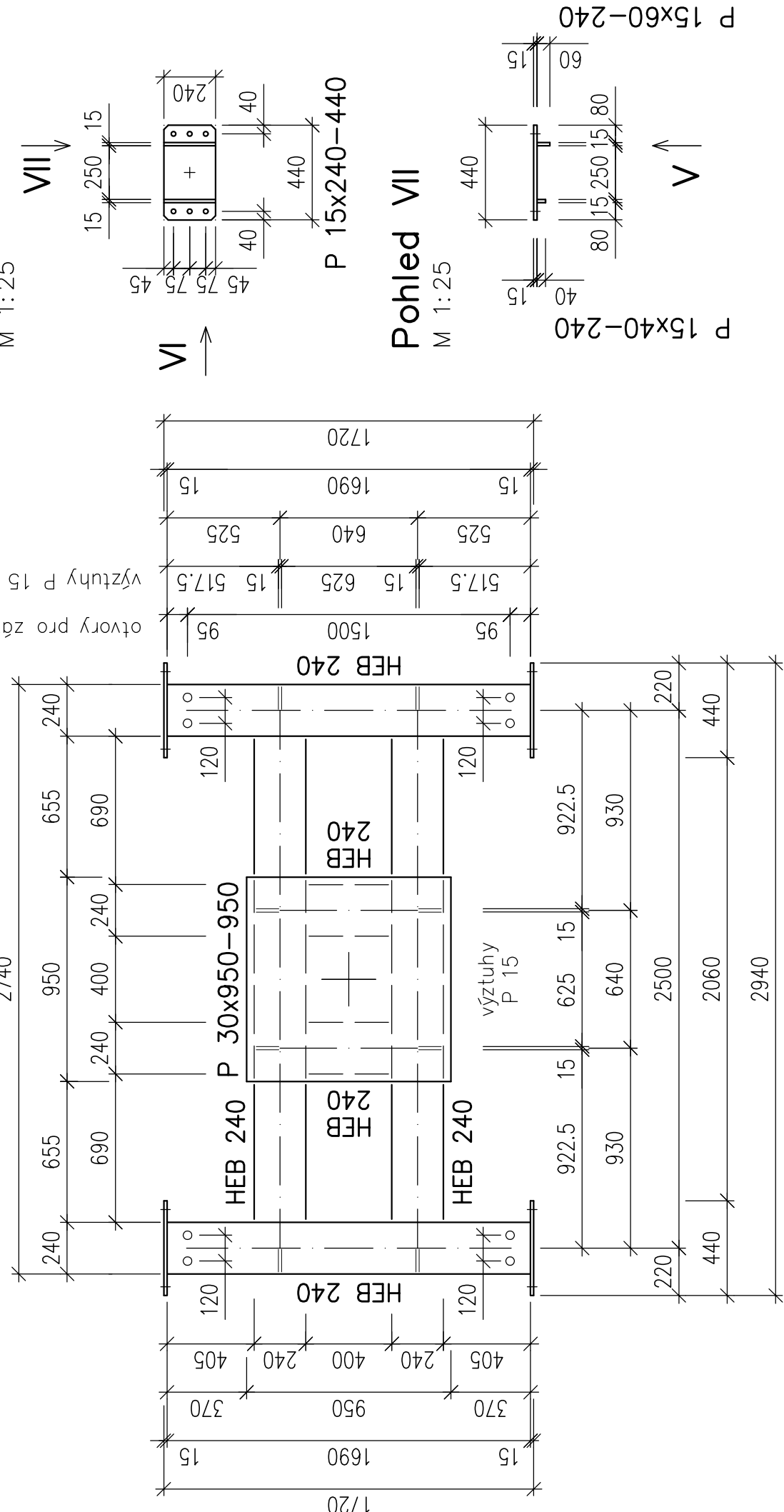
Půdorysný řez IV

M 1:25



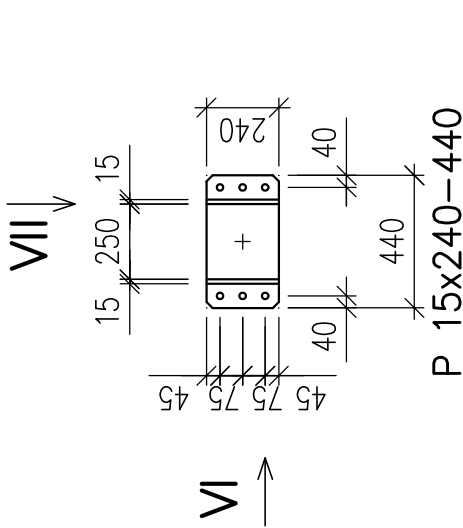
Úložný prvek pro DN 1200

M 1:25



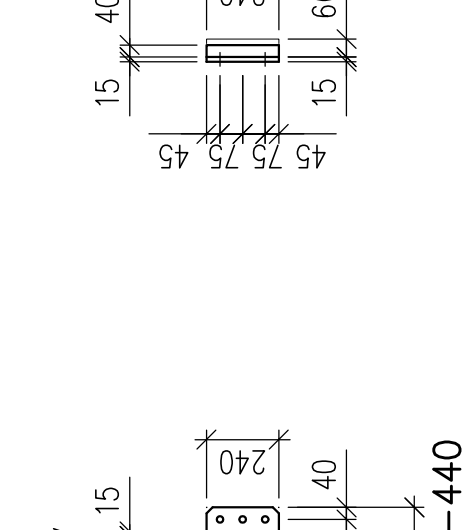
Pohled V

M 1:25



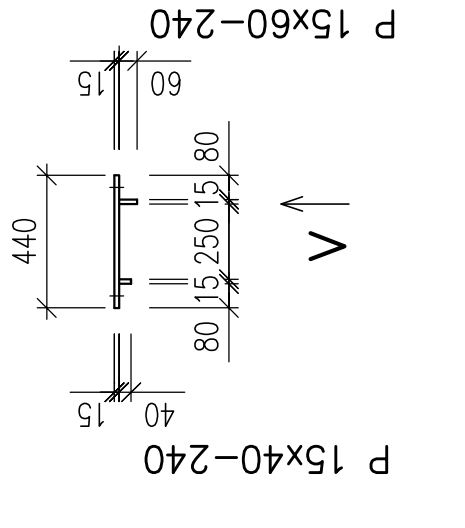
Pohled VI

M 1:25



Pohled VII

M 1:25



Třída provedení EXC2 dle ČSN EN 1090-2 Provádění ocelových konstrukcí – část 2  
Všeobecné tolerance pro svařované konstrukce EN ISO 13920 – Bf  
Použitý materiál ocel třídy S235 JR dle ČSN EN 10025

Měřítko originálu: 1:25	Projektant: Ing. Dasipia	MP:	Ing. Macholdová	Datum: 7/2016
Vypracoval: Ing. Dasipia	Techn. kontrol: Ing. Dasipia	Stupeň PD: DPS	Počet listů: 8	Počet DPS: -
Projektová kancelář: ocele konstrukce	Zakázka: Výstavba inženýrských sítí v prostoru Stavby produktovy a tunelí sítě T1 08 Horká	Část: Stavění část – ocelové konstrukce	Číslo zadávk: 4377/DPS	Paropové číslo: 7
Objednatel: Věrnáád uhradě s.s.	Objekt: Pevná bárka – 2. část	KO–5–07173		